

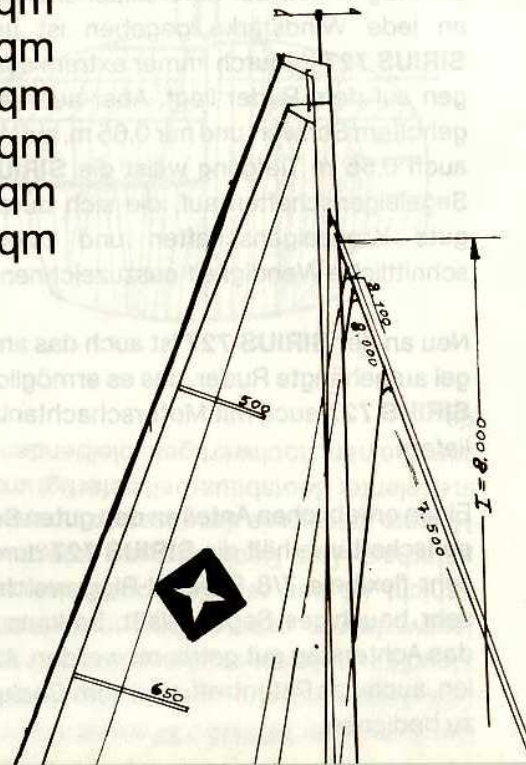
## Abmessungen:

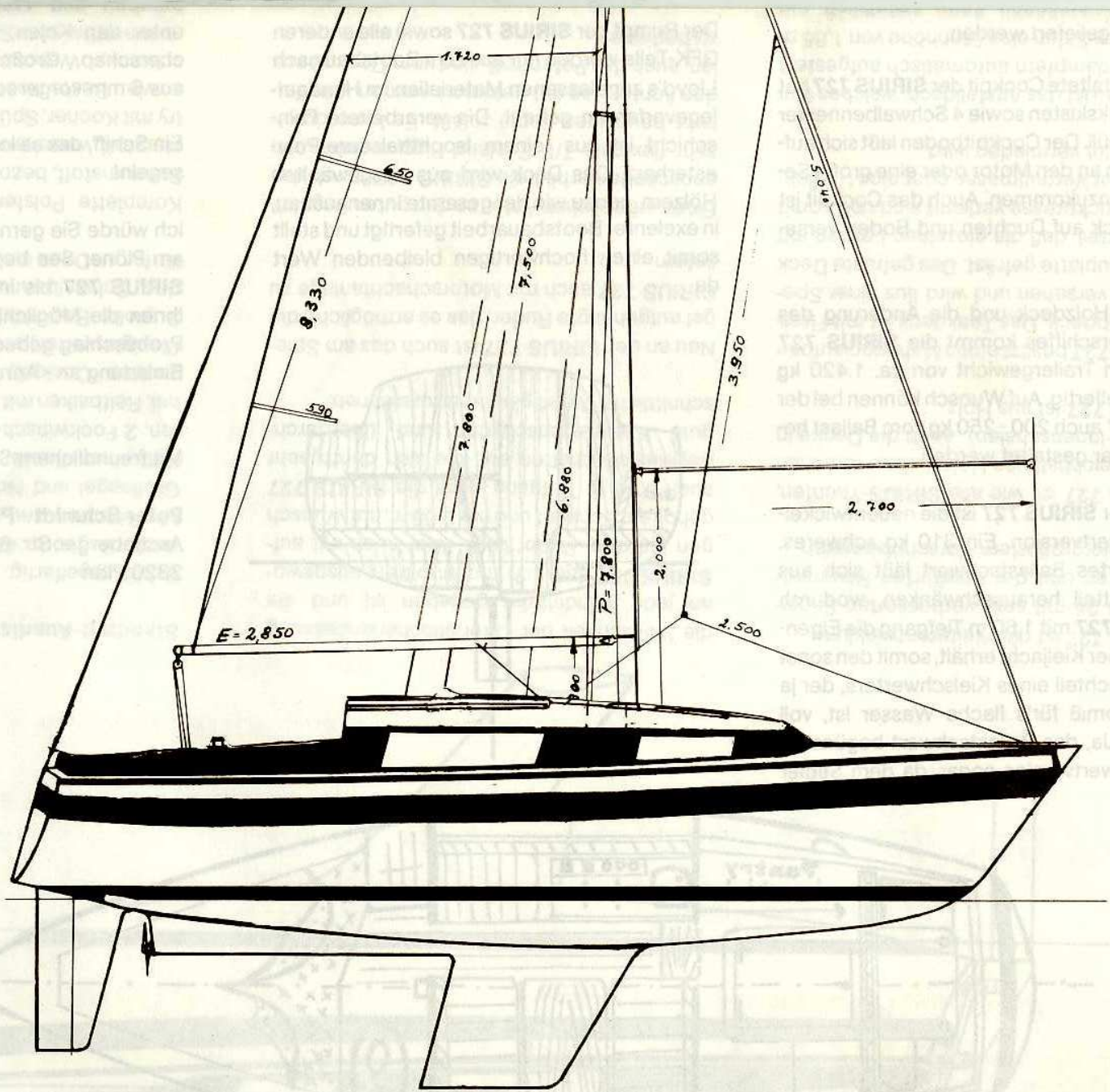
Länge über Alles	7,27	m
Länge WL	6,52	m
Breite über Alles	2,50	m
Stehhöhe	1,85	m
Tiefgang Kielyacht	1,25	m
Tiefg. Kielschwerter	0,55 o. 0,65/1,60	m
Gewicht	1420	kg
Ballastanteil	43 % = 610	kg

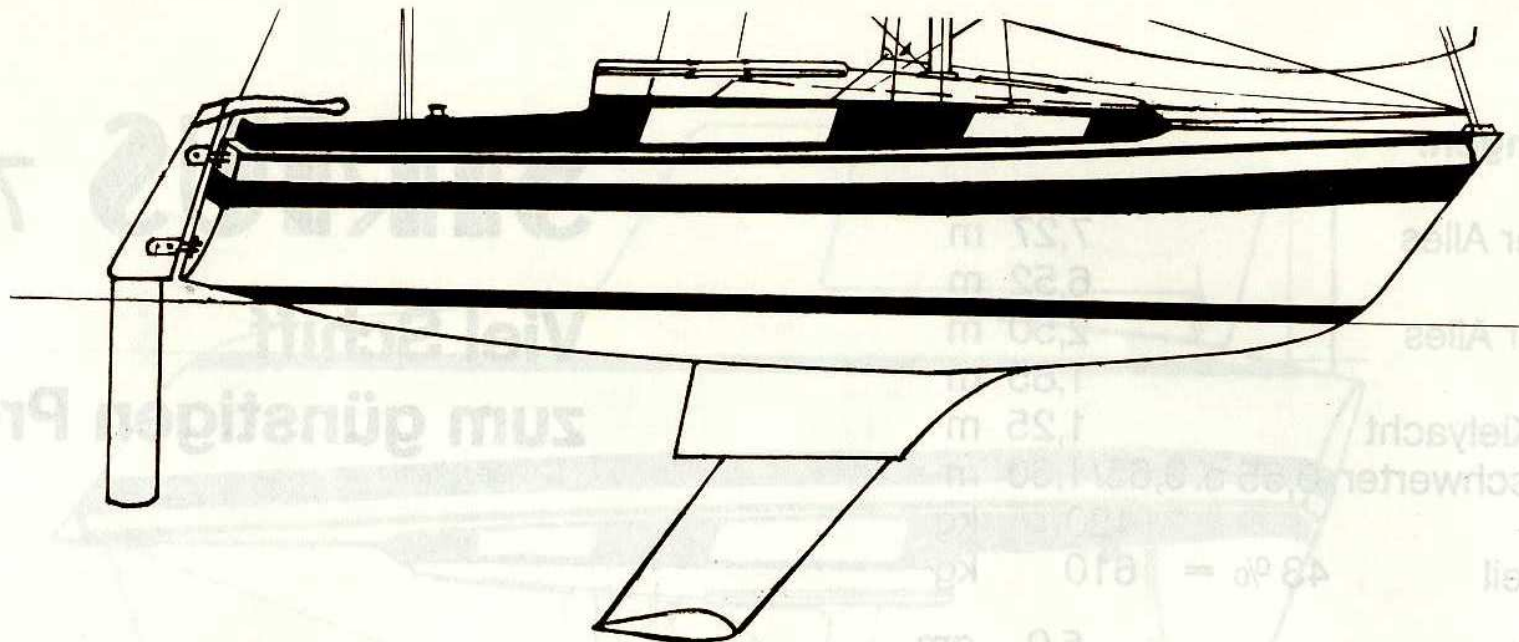
Sturmfock	5,0	qm
Fock I, serienmäßig	11,7	qm
Genua II	13,8	qm
Genua I	17,1	qm
Flasher	39,0	qm
Spinnaker	41,0	qm
Großsegel, serienmäßig	11,6	qm

# SIRIUS 727

**Viel Schiff  
zum günstigen Preis**







Die **SIRIUS 727** ist die Weiterentwicklung der **SIRIUS 24** mit sehr verbesserten Segel-eigenschaften und der bewährten Raumauf-teilung mit vergrößertem Vorschiffsbereich.

Die **SIRIUS 727** ist, wie alle **SIRIUS**-Yachten, mit einem reichhaltigen Holzausbau versehen (keine GFK-Innenschalen). Auch die Decke in der **SIRIUS 727** ist aus Holz.

Die **SIRIUS 727** besitzt einen Mahagoniaufbau mit Teakstabdeck. Das Teakdeck ist mit Fisch und Butten versehen und wird aus einer Spezialbootsbauplatte gefräst. Das gefräste Deck hat den Vorteil, daß die einzelnen Leisten mit der Hochdruckpresse verleimt sind und somit ein Lösen der Vergußmasse oder eine Undich-tigkeit absolut vermieden wird.

Ebenfalls neu ist das Anstelldach, welches von 2 Gasdruckdämpfern automatisch aufgestellt wird und dem Salon eine Stehhöhe von 1,85 m gibt. Das Anstelldach kann zusätzlich mit

die Möglichkeit der Lateralfächenanpassung an jede Windstärke gegeben ist und die **SIRIUS 727** dadurch immer extrem ausgewo-gen auf dem Ruder liegt. Aber auch mit auf-geholtem Schwert und nur 0,65 m, auf Wunsch auch 0,55 m Tiefgang weist die **SIRIUS 727** Segeleigenschaften auf, die sich durch sehr gute Kreuzeigenschaften und überdurch-schnittliche Wendigkeit auszuzeichnen.

Neu an der **SIRIUS 727** ist auch das am Spie-gel aufgehängte Ruder, das es ermöglicht, die **SIRIUS 727** auch mit Motorschachanlage zu liefern.

Einen erheblichen Anteil an den guten Segelei-genschaften erhält die **SIRIUS 727** durch das sehr flexible 7/8 Seeland-Rigg, welches ein sehr bauchiges Segel zuläßt. Es kann durch das Achterstag gut getrimmt werden. Alle Fal-len, auch das Patentreff, sind vom Cockpit aus zu bedienen.

#### Standard-Ausrüstung:

Schiff segelfertig mit Stabdeck und Anstell-dach, Bugkorb, Aluminium-Mast und -Baum, Niro-Wanten und -Stagen, Baumniederholer, Großsegel und Normalfock, Patentreff mit 2 Reffreihen, Fockschienen mit Schlitten, Scho-ten, 2 Fockwischen, 2 Fallwischen mit Kur-bel, Reitbalken mit Travellerschiene, selbstlen-zendes Cockpit, 4 Belegklampen, großes Plexiglasvorluk, selbstlenzender Ankerkasten, 2 große Backskisten, Klappe im Cockpitbo-den, Schwalbennester im Cockpitsüll, Hand-läufer an Deck usw.

Komplette Polsterung aus 10 cm starkem Schaumstoff, bezogen mit hochwertigem Pol-sterstoff, versehen mit Reißverschlüssen. Pan-try mit Kocher, Spüle und Geschirrhalterungen sowie Besteckschublade. Großer Kleider-schrank, Waschbecken und Chemie-WC, abschottbar zum Salon. 60 l-Wassertank, Fuß-nummern und Wasserkräne. Viel Stauraum

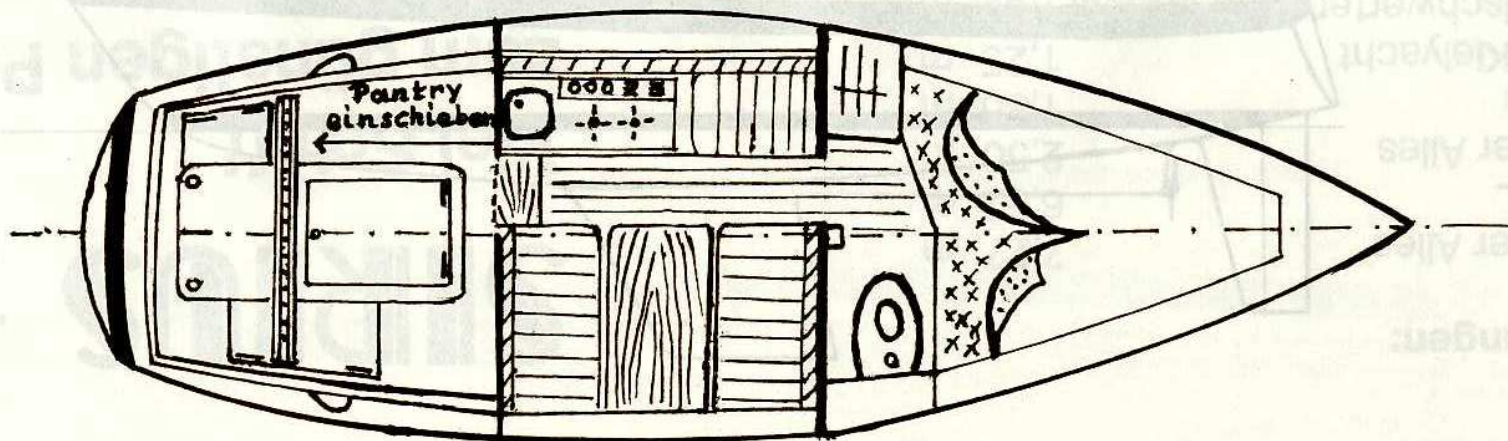
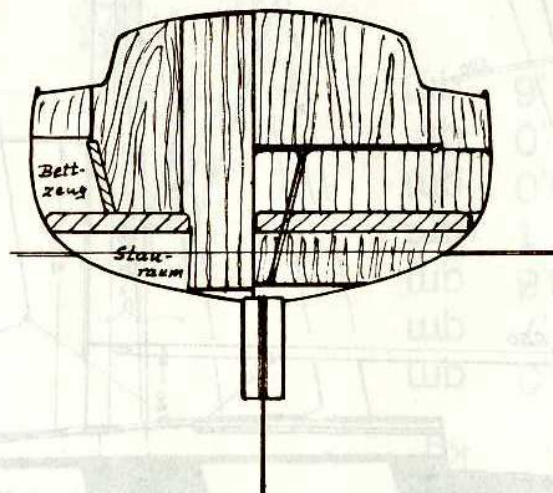
Das Antriebsrad kann über einen mit Schiebeluk geliefert werden.

Das neugestaltete Cockpit der **SIRIUS 727** hat 2 große Backskisten sowie 4 Schwalbennester im Cockpitsüß. Der Cockpitboden läßt sich aufklappen, um an den Motor oder eine große Segellast heranzukommen. Auch das Cockpit ist mit Stabdeck auf Duchten und Boden versehen.

Durch das Holzdeck und die Änderung des Unterwasserschiffes kommt die **SIRIUS 727** jetzt auf ein Trailergewicht von ca. 1.420 kg kompl. segelfertig. Auf Wunsch können bei der **SIRIUS 727** auch 200 - 250 kg vom Ballast herausnehmbar gestaltet werden.

Der Clou der **SIRIUS 727** ist die neuentwickelte Kielschwertversion. Ein 310 kg schweres, gut profiliertes Ballastschwert läßt sich aus dem Ballastteil herausschwänken, wodurch die **SIRIUS 727** mit 1,60 m Tiefgang die Eigenschaften einer Kieljacht erhält, somit den sonst üblichen Nachteil eines Kielschwerters, der ja ein Kompromiß für's flache Wasser ist, voll ausgleicht. Ja, das Ballastschwert begünstigt die Kielschwertversion sogar, da dem Segler

Der Rumpf der **SIRIUS 727** sowie alle anderen GFK-Teile werden nur aus zum Bootsbau nach Lloyd's zugelassenen Materialien im Handauflegeverfahren gebaut. Die verarbeitete Feinschicht ist aus reinem Isophthalsäure-Polyesterharz. Das Deck wird aus ausgewählten Hölzern, genau wie der gesamte Innenausbau, in exelenter Bootsbauarbeit gefertigt und stellt somit einen hochwertigen bleibenden Wert da.



pumpen und wasserkran. vier Stauraum unter den Kojen, Schwalbennester und Bücherschap. Großer Kajüttisch, Kajüttenfenster aus 6 mm vorgerecktem Plexiglas.

Ein Schiff, das es lohnt, sich anzusehen und zu segeln!

Ich würde Sie gerne jederzeit in meiner Werft am Plöner See begrüßen, Ihnen den Bau der **SIRIUS 727** bis ins letzte Detail zeigen und Ihnen die Möglichkeit zu einem ausgiebigen Probeschlag geben. Bitte, nehmen Sie meine Einladung an - Anruf genügt!

Mit freundlichem Seglergruß

**Peter Schmidt - Plöner Bootscenter**  
Ascheberger Str. 68, Ruf 04522/5565  
2320 Plön